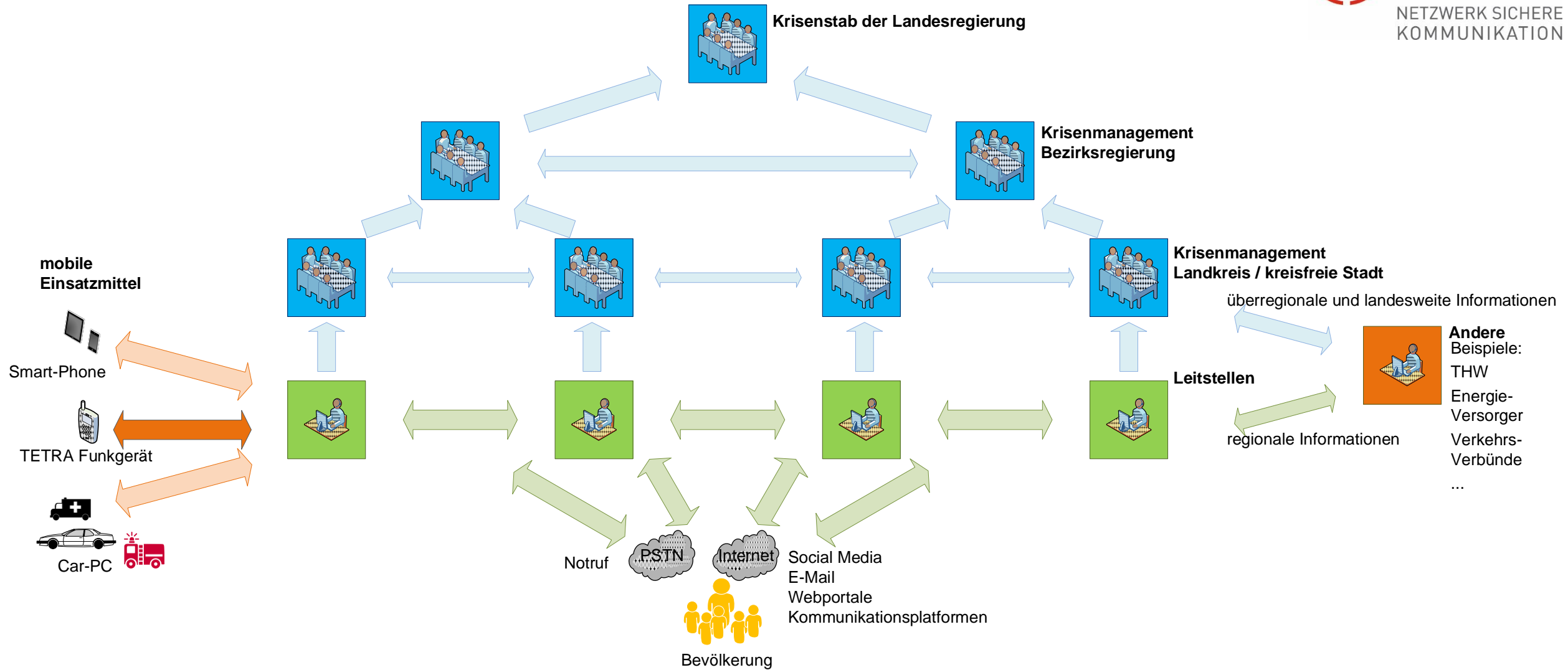


FMS 2.0

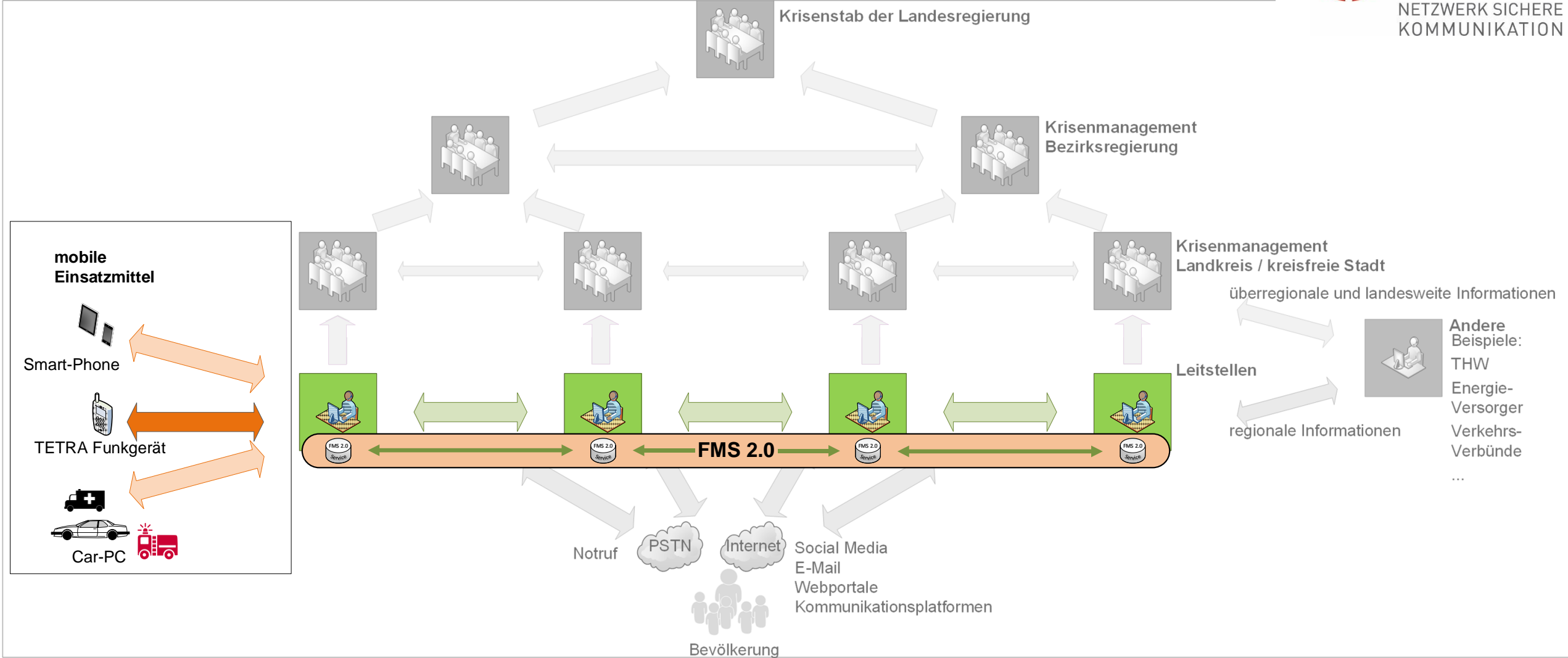
Sachstand, Spezifikation, Ausblick



Einordnung der Datenströme: Übersicht



Einordnung der Datenströme : FMS 2.0



■ Anforderungen

- Anwendungsfälle aus der AG Operations des AK Leitstellen im PMeV

■ Anwendungsfall

- Wozu machen wir das?

■ Konzept

- Rasch realisierbar und zukunftstauglich

■ Spezifikation

- Wie es funktionieren wird

■ Zeitplan

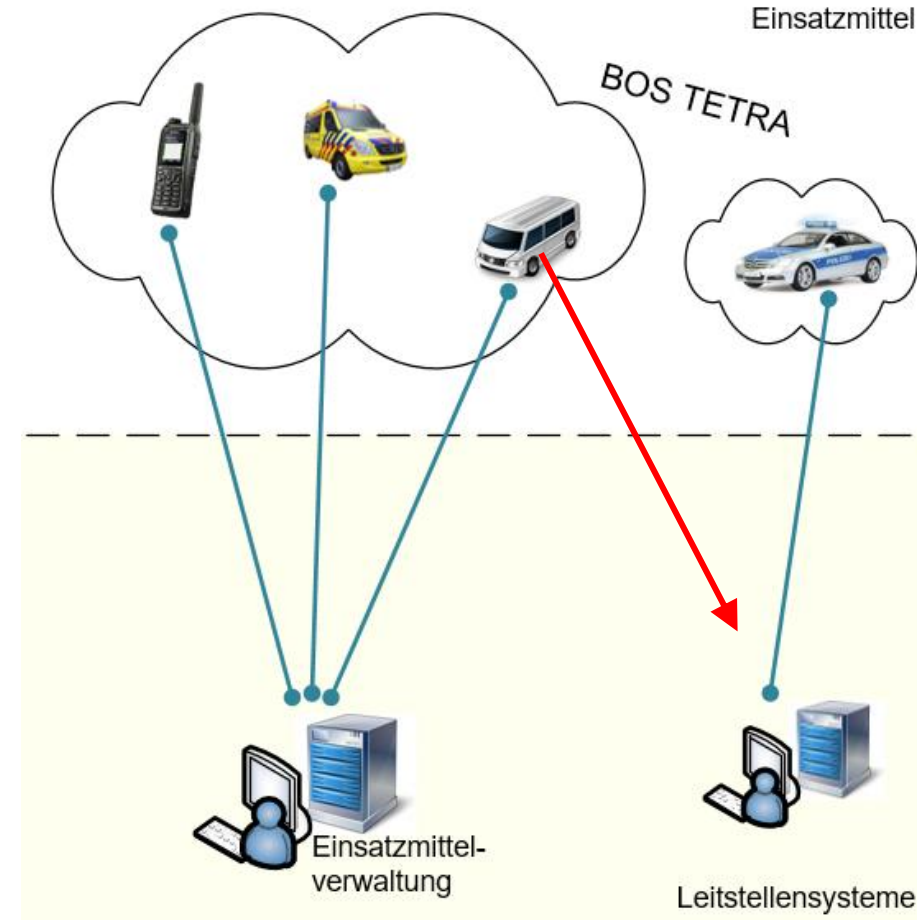
- Wann ist es soweit?

- Anforderungsdokument der Arbeitsgruppe Operations im PMeV Arbeitskreis Leitstellen
 - Allgemeine Anforderungen
 - Operativ-Taktische Anforderungen
 - Betriebliche Anforderungen
- Beschreibung von 11 Anwendungsfällen
- Zusätzlicher Anwendungsfall:
 - Die Einsatzmittelverwaltung ändert die taktische Kennung eines Einsatzmittels oder das Einsatzmittel ändert selbst seine taktische Kennung (im BOS Digitalfunk derzeit nicht möglich).

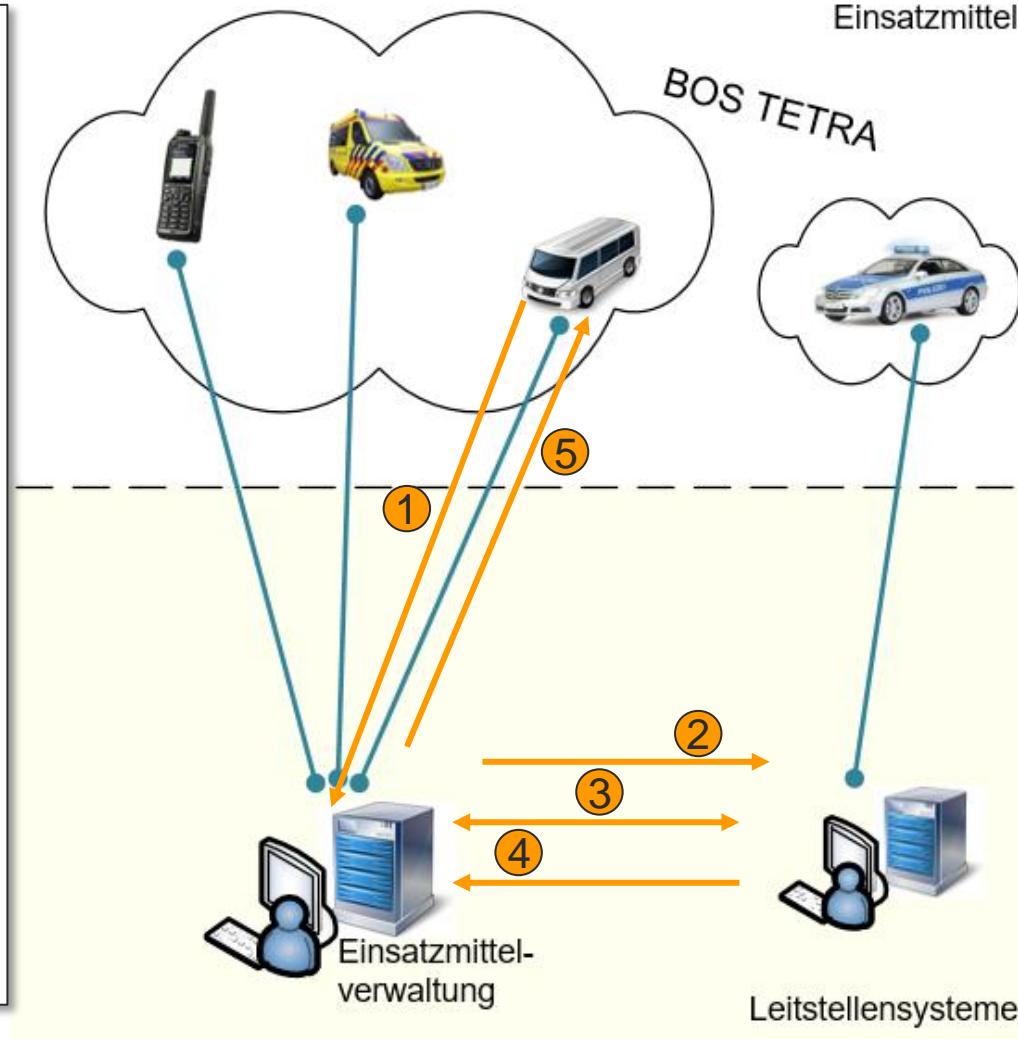
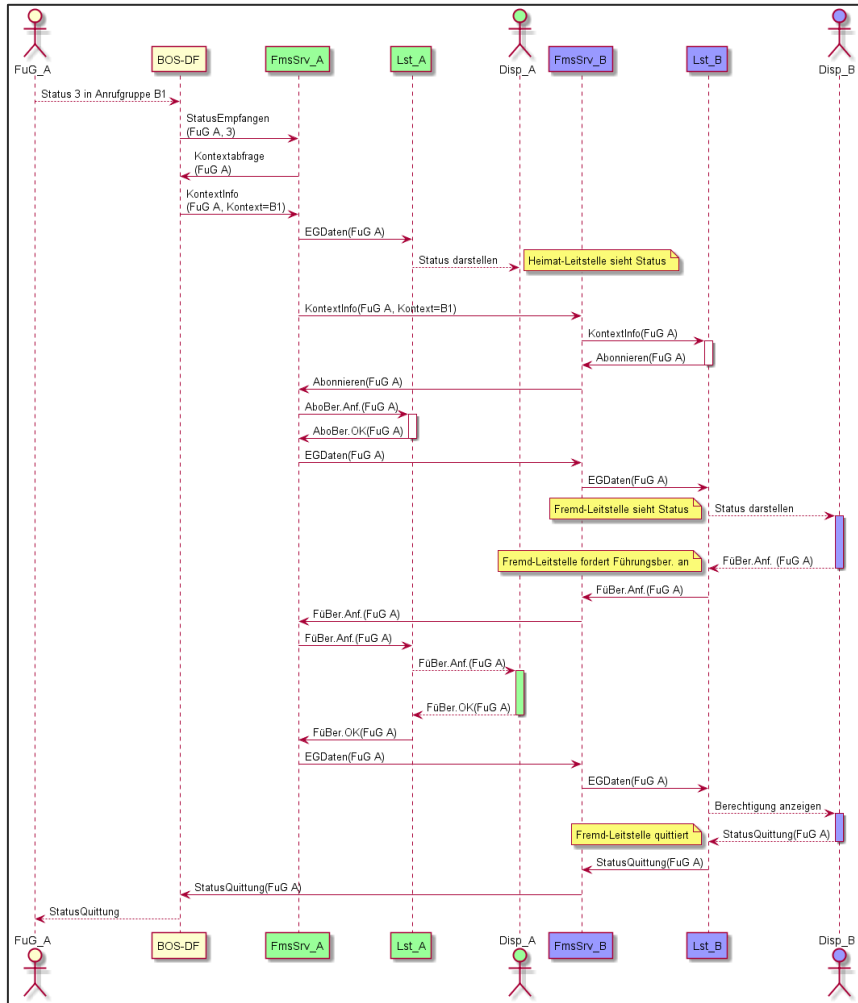


Beispiel: Anwendungsfall 3

- Ein Einsatzmittel übernimmt einen Einsatz in einem fremden Einsatzgebiet, schaltet die Gruppe der zuständigen fremden Leitstelle (Fremd-Leitstelle) und sendet den taktischen Status 3 / „Einsatzauftrag übernommen“ (und folgende) an die zuständige fremde Leitstelle (Fremd-Leitstelle).
- Diese antwortet mit einer Quittung, dass der taktische Status angekommen ist.

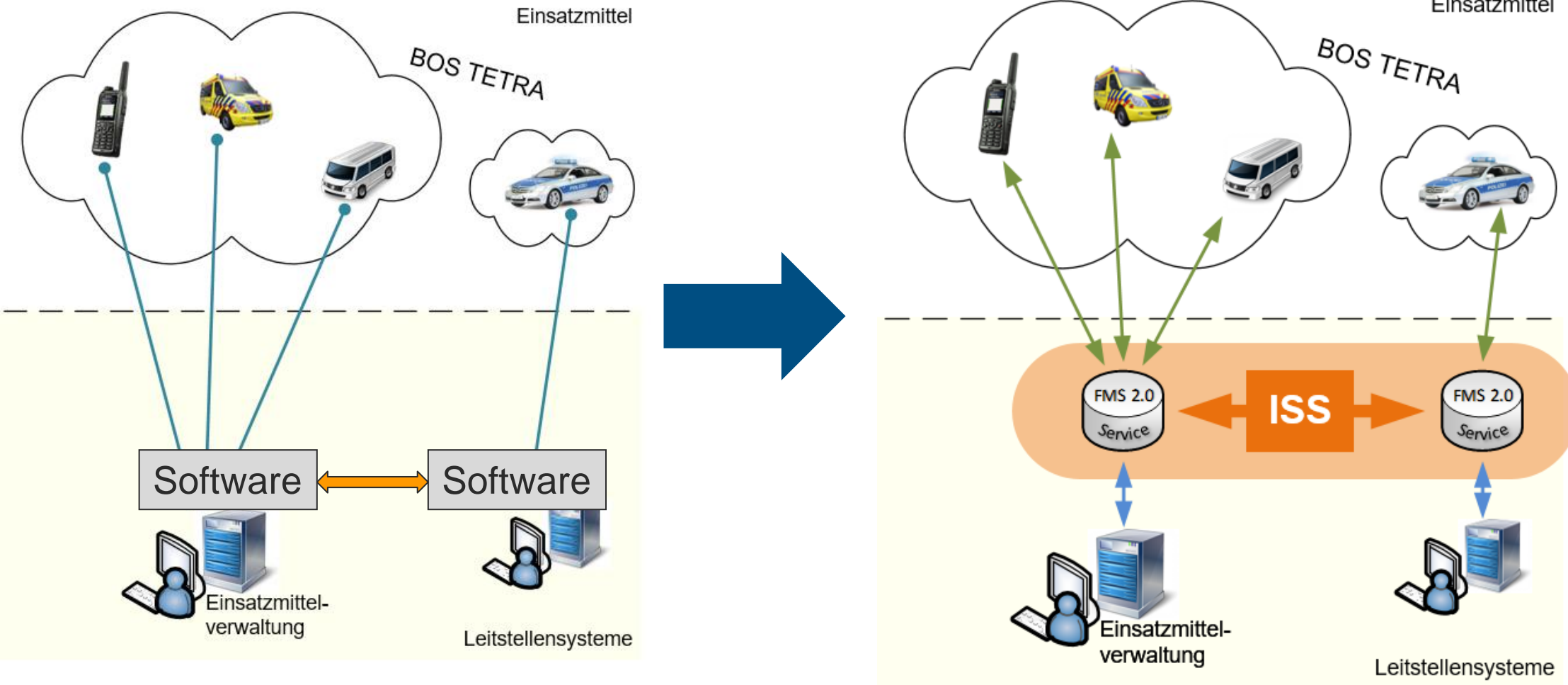


Beispiel: Anwendungsfall 3



- 1 Status senden
- 2 Info an Fremdst.
- 3 Abo & FüBer.
- 4 Quittierung
- 5 Statusquittung

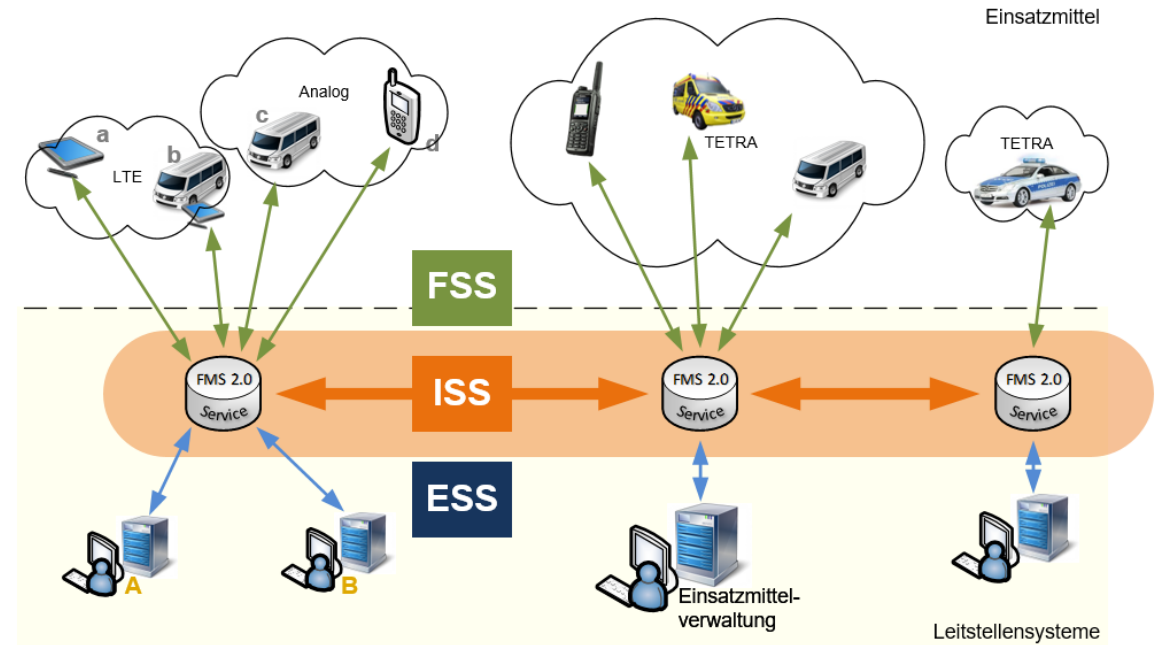
Was bedeutet die „Ebene FMS Service“?



- Funkschnittstelle FSS ist vorgegeben (i.a. lokal unterschiedlich)

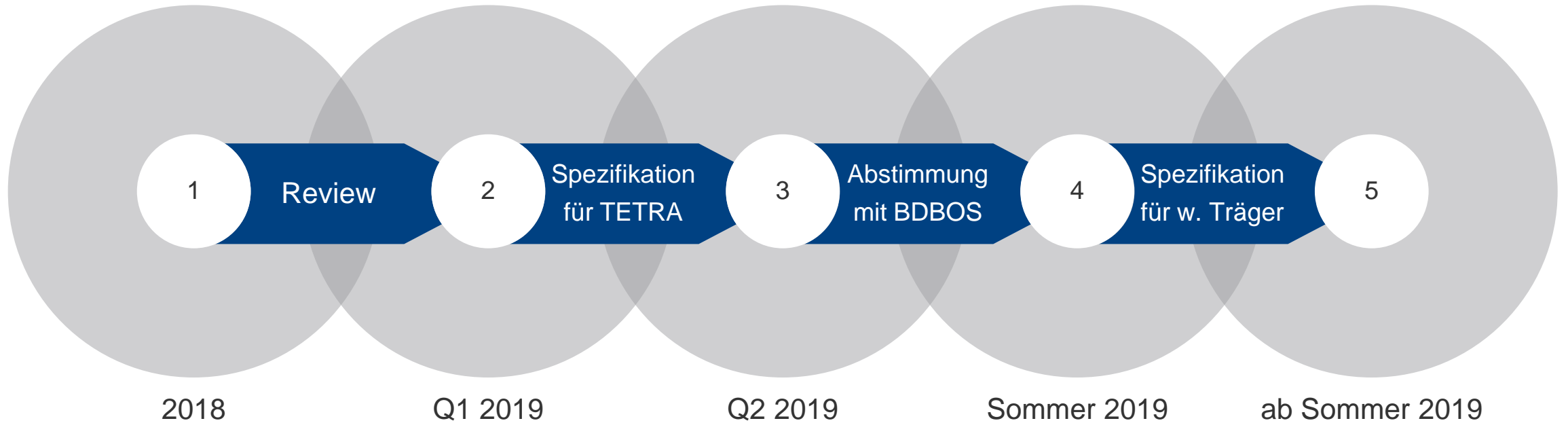
- Inter-Service-Schnittstelle ISS

- wird exakt festgelegt (herstellerübergreifend)
- ist auf den BOS Digitalfunk anwendbar
 - ohne Änderung der BOS DF Infrastruktur
- ist zukunftsicher spezifiziert
 - z.B. LTE
- ist erweiterbar



- EM-Verwaltungsschnittstelle ESS individuell (gem. lokaler EM-Verwaltung)

- Der Datensatz für den FMS 2.0 Service ist spezifiziert
 - Minimale Ausprägung
 - Erweiterung möglich
- Die Botschaften zwischen den FMS 2.0 Services sind spezifiziert
 - mit den zu versendenden Daten
- Der Workflow bei den Anwendungsfällen ist spezifiziert
 - Neustart/Inbetriebnahme eines FMS 2.0 Service
 - Normalfall
 - Schnittstellenausfall
- **Review auf Vollständigkeit in Vorbereitung**
- **Formulierung der ISS-Spezifikation für das spezielle Trägermedium BOS Digitalfunk noch offen**



Vielen Dank für Ihre Aufmerksamkeit



Ing. Thomas Abfalter
PMeV Professioneller Mobilfunk e. V.
Fachbereich Leitstellen PMeV
Arbeitskreis BOS-Leitstellen PMeV & BITKOM
Leiter Arbeitsgruppe Technik

c/o
FREQUENTIS AG
Innovationsstraße 1
A-1100 Wien

Tel.: +43 1 811 50 1108
Fax.: +43 1 811 50 77 1108

Mobil: +43 (0)664 60 850 1108
Email: thomas.abfalter@frequentis.com
Web: <http://www.frequentis.com>

IMPRESSUM



PMRExpo 2018

27. bis 29. November 2018 in Köln

www.pmrexpo.de

Veranstalter und Herausgeber EW

Medien und Kongresse GmbH

Reinhardtstr. 32

10117 Berlin

www.ew-online.de

November 2018

Copyright:

Das Werk einschließlich aller seiner Teile ist urheberrechtlich geschützt. Jede Verwertung außerhalb der engen Grenzen des Urheberrechtsgesetzes ist ohne Zustimmung des Verlages unzulässig und strafbar. Das gilt vor allem für Vervielfältigungen in irgendeiner Form (Fotokopie, Mikrokopie oder ein anderes Verfahren), Übersetzung und die Einspeicherung und Verarbeitung in elektronischen Systemen.